

# QUAL O CAMINHO PARA CONTRATAR portaria remota?

Se você conhece ou já ouviu falar sobre portaria remota para condomínios, deve saber que essa é a melhor alternativa para garantir segurança aos moradores e seus imóveis, além de ser uma maneira fácil de reduzir custos para a gestão condominial.

Mas, mesmo conhecendo essa e algumas outras vantagens desse modelo de portaria à distância, é provável que você tenha dúvidas sobre como é o processo de contratação do serviço e se o condomínio precisa cumprir algum tipo de requisito antes de dar início ao seu funcionamento.

Para esclarecer essas dúvidas, preparamos este conteúdo completo. Aqui, você vai conhecer o passo a passo para contratar portaria remota e tudo o que é necessário para usufruir dos benefícios desse formato.

Confira e fique por dentro!



## 5 passos para levar a portaria remota para o seu condomínio

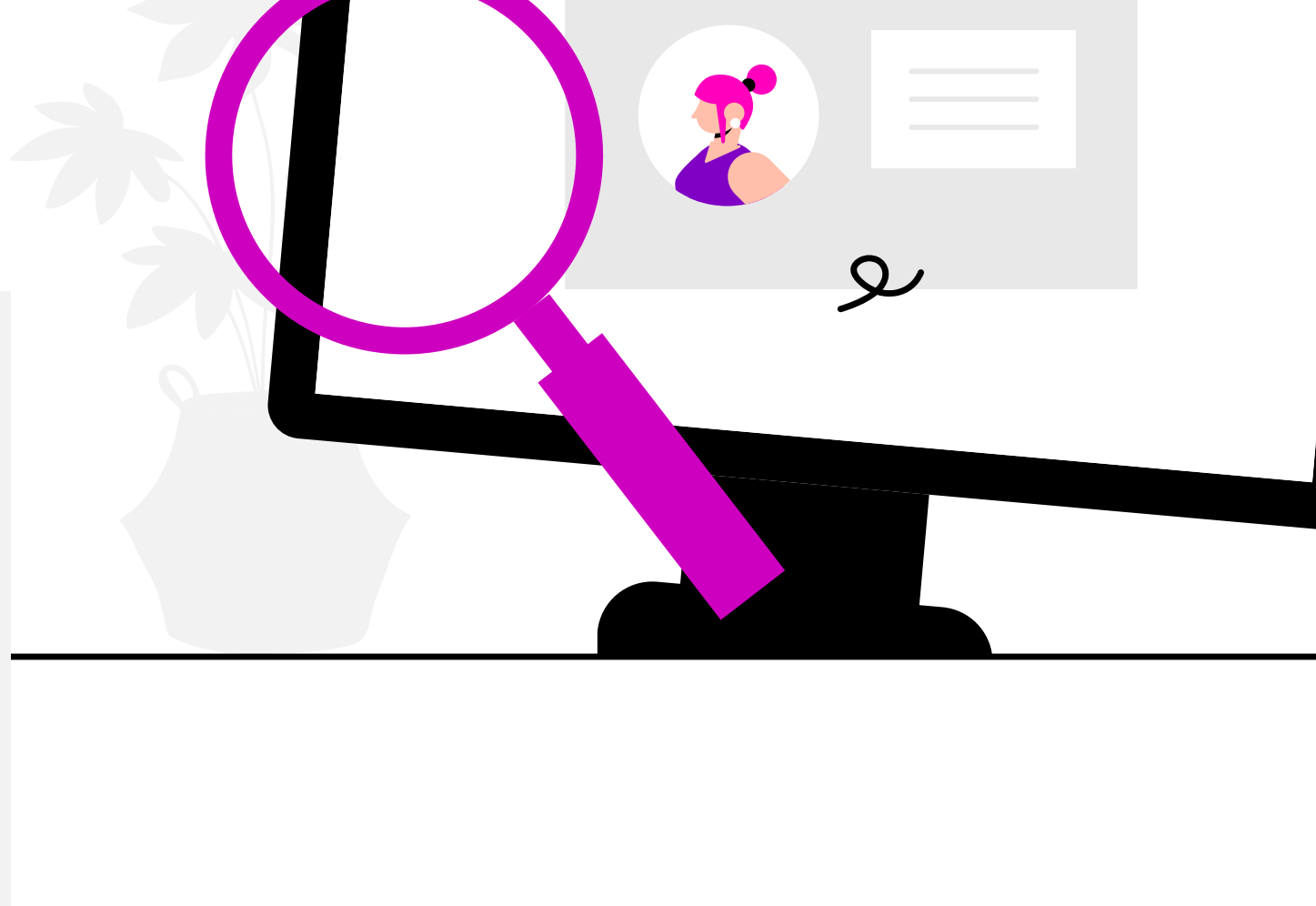
### 1 Pesquise empresas eficientes

O primeiro passo em direção à adoção da portaria remota no seu condomínio é a pesquisa de empresas que oferecem esse serviço.

É fundamental que essa etapa seja feita com calma, considerando não apenas a reputação das empresas no mercado, mas também indicações de quem já contratou e ficou satisfeito.

O recomendado é que você não vá direto nas empresas que garantem menor valor, até porque é um serviço que envolve segurança. Então, o ideal é buscar boas referências.

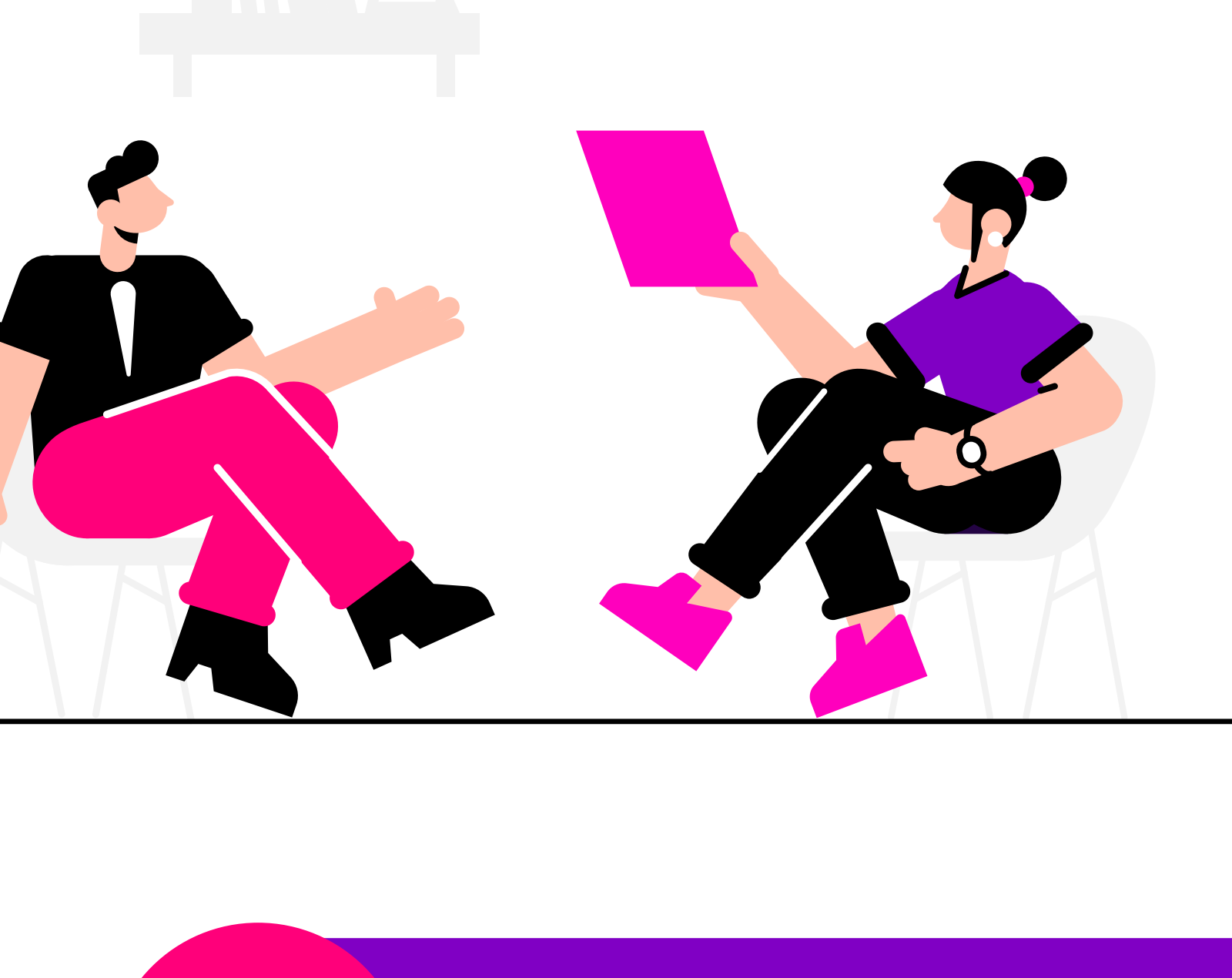
**Dica:** Você conhece conselheiros e condôminos que podem te ajudar a encontrar empresas confiáveis? Convide-os para formar uma comissão. Assim, você divide essa grande responsabilidade e pode conduzir melhor a assembleia para decidir pela escolha da empresa de portaria remota que melhor atenda às necessidades do condomínio.



### 2 Visite as empresas

Depois de selecionar algumas empresas que você acredita que sejam boas, marque de visitá-las pessoalmente. Assim, você pode conhecer o trabalho de perto e verificar se realmente são de confiança.

**Dica:** Peça a lista de condomínios clientes da empresa e visite pelo menos um. Veja como funciona o serviço na prática. Converse com **síndicos** de prédios que contam com portaria remota. Conheça a experiência deles com o serviço. Observe como os operadores atendem pelo interfone e confira se eles estão sendo cordiais durante o atendimento às pessoas.



### 3 Procure saber quais serviços e tecnologias a empresa oferece

Essa é uma das etapas mais importantes do processo de contratação. É fundamental entender tudo o que está incluso no serviço de portaria remota oferecido pelas empresas que você selecionou. Não se esqueça de que a segurança deve ser a prioridade.

Confira 9 questionamentos para você fazer à empresa e as **tecnologias** que ela oferece:

- ✓ A entrada e a saída dos condôminos, visitantes, funcionários, prestadores de serviço e veículos são monitoradas por uma central de forma ininterrupta? Como isso é feito?
- ✓ O que acontece em caso de perda de algum dispositivo de **acesso**, como tag, controle de garagem ou celular? O ideal é que eles sejam bloqueados imediatamente para evitar qualquer entrada indesejada. Esse serviço está disponível 24 horas?
- ✓ Se acontecer queda de energia elétrica ou internet, o sistema também cai? É fundamental que a portaria continue funcionando 100%, mesmo nessas situações. A empresa oferece geradores ou garante o funcionamento do sistema apenas por um tempo determinado?
- ✓ O sistema da portaria remota permite automatizar também o funcionamento de luzes e portões eletrônicos? Isso deve estar contido no projeto.
- ✓ A portaria remota registra todos os dados de acessos no sistema? Isso contribui para otimizar a **gestão condominial**.

- ✓ É feita a emissão mensal de um relatório com informações de desempenho da portaria remota? Isso precisa ser feito para avaliar e tomar medidas para melhorar o seu funcionamento.
- ✓ A empresa possui equipe técnica própria para instalação da portaria remota? O sistema foi desenvolvido por um time interno ou pelo menos por um parceiro de fácil acesso? Muitas empresas **terceirizam** esses serviços, o que pode causar demora na execução das atividades e na resolução de problemas.
- ✓ É disponibilizado um **aplicativo** específico para portaria remota? É possível utilizá-lo para diversos fins, como para formar lista de convidados para eventos? Uma empresa que se dedica à portaria remota deve oferecer isso.
- ✓ O regimento interno do seu condomínio vai ser seguido pela portaria remota? Muitas empresas tentam impor seu regimento para o condomínio cliente. Faça valer o seu regimento.

**Dica:** É bom conferir se a empresa se habilita a instruir as pessoas a utilizarem os dispositivos, inclusive o aplicativo. Lembre-se de que as pessoas têm diferentes níveis de familiaridade com a tecnologia.

### 4 Solicite o orçamento

Depois dessas três primeiras etapas, você já deve ter as suas preferências. Então, chegou o momento de solicitar o orçamento.

O consultor da empresa de portaria remota deve avaliar, além da estrutura condominial, o bairro onde está localizado o condomínio, a altura dos muros, observar se o condomínio já usa dispositivos de segurança, entre outras particularidades.

**Dica:** Não aceite orçamento por telefone ou enviado por mensagem de texto. A empresa deve enviar um consultor ao seu condomínio para conhecer a estrutura e as suas necessidades. Não aceite nenhum tipo de pacote de serviços fechado. Cada condomínio precisa de um projeto personalizado.

### 5 Convoque reunião de condomínio para deliberar sobre a portaria remota

Depois da definição das empresas que podem ser contratadas, com os orçamentos e todas as informações pertinentes sobre o serviço de portaria remota em mãos, é hora de levar a discussão para a assembleia. Se uma comissão for formada, permita que seus membros aconselhem a escolha.

**Dica:** Se ainda houver resistência por parte dos condôminos em **migrar para a portaria remota**, alguns argumentos podem te ajudar a convencê-los sobre as vantagens desse modelo. Listamos a seguir.



## Argumentos para te ajudar a aprovar a portaria remota em assembleia

#### Mais segurança

Com a portaria remota, os sistemas de segurança são mais eficientes. **O condomínio e os porteiros (caso permaneçam) não ficam mais expostos a situações de risco**, uma vez que muitos dos assaltos acontecem através do contato desse profissional com pessoas externas no momento em que vão liberar o acesso de visitantes.

Essa liberação passa a ser feita a distância, seja pelos operadores em uma central ou pelos moradores através de dispositivos de controle de acesso.

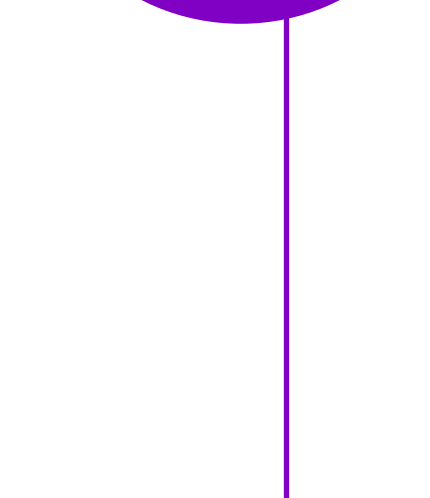


#### Agilidade em casos de emergência

Caso alguém indesejada invada o condomínio, **o alarme é acionado e a portaria remota consegue visualizar imediatamente através das câmeras de monitoramento**.

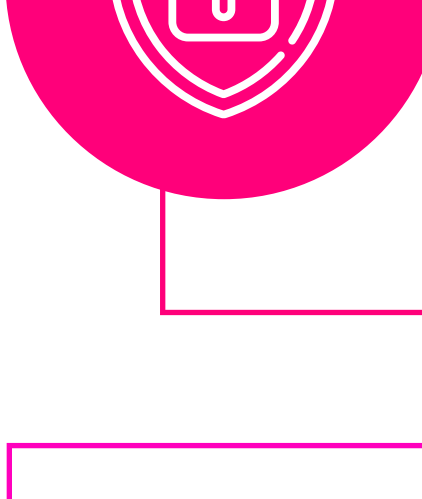
Se um morador for rendido dentro do veículo, também é possível acionar um botão de pânico pelo **controle de acesso**.

Além disso, o condômino também pode emitir alertas se perceber que uma pessoa ou veículo suspeito entrou pelo portão atrás dele.



#### Monitoramento todos os dias, 24 horas

Na portaria convencional, com porteiro no local, se ausentar, entrada ficar desguarnecida em momentos em que ele precisa se ausentar, como ir ao banheiro ou sair para verificar algo fora da guarita. Com a portaria remota, **há porteiros disponíveis 100% do tempo**.



#### Otimização da Receita

A instalação de uma portaria remota, ao contrário do que muitos pensam, não aumenta os custos. Na verdade, suas soluções tecnológicas otimizam a parte financeira do condomínio e do morador, podendo ser **até 50% mais econômicas que a portaria convencional**.

Isso porque o condomínio deixa de gastar com contratações e encargos trabalhistas, uma vez que adquire apenas o serviço de portaria remota, sem que os funcionários tenham vínculo empregatício.

Compare os custos entre ter uma solução de portaria remota e manter uma portaria convencional.

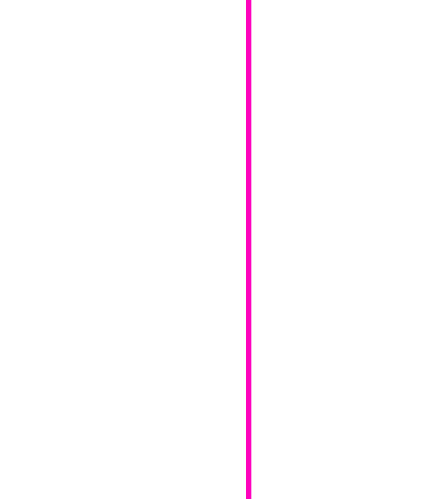
##### Custo médio mensal:

Portaria convencional: R\$ 15.000,00  
Portaria remota: R\$ 7.500,00

##### Custo médio anual:

Portaria convencional: R\$ 180.000,00  
Portaria remota: R\$ 90.000,00

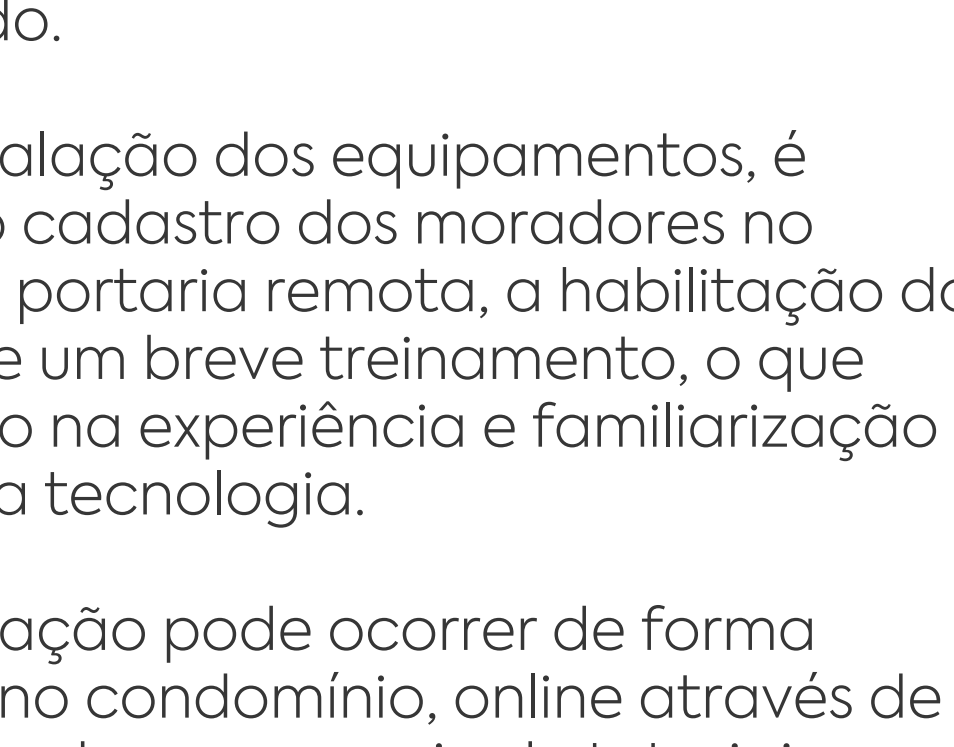
Os custos são uma estimativa média de mercado e variam de acordo com as características do condomínio, dos serviços contratados e da localização.



Esperamos que esse passo a passo tenha sido útil para você tomar sua decisão e para que tenha sucesso na escolha da sua portaria remota.

## A solução de portaria remota do Porter Group

O conceito de portaria remota do Porter Group destaca das demais soluções encontradas no mercado por reunir tudo o que seu condomínio precisa em uma única plataforma:



#### SOFTWARE + EQUIPAMENTOS + SUPORTE + SERVIÇOS

Neste conjunto completo de soluções, o Porter Group disponibiliza um projeto personalizado para implementação da portaria remota: softwares e equipamentos da Kiper, necessários para o uso correto da portaria; e o atendimento, suporte de especialistas e assistência técnica 24h da Porter.

Na primeira etapa, o consultor da franquia Porter vai até o condomínio, faz uma visita técnica, para montar o projeto personalizado. Essa etapa acontece de forma gratuita para o condomínio. Com o projeto detalhado, a proposta é apresentada na assembleia condominial e deve ser aprovada para iniciar a implementação.

O contrato realizado é de prestação de serviço de portaria remota, com aluguel dos equipamentos. A duração geralmente é de 24 meses, podendo ser renovado ou não após esse período.

Após a instalação dos equipamentos, é realizado o cadastro dos moradores no sistema da portaria remota, a habilitação do aplicativo e um breve treinamento, o que ajuda muito na experiência e familiarização com a nova tecnologia.

Essa orientação pode ocorrer de forma presencial no condomínio, online através de videochamada ou por meio de tutoriais em vídeo ou imagem, enviados via whatsapp ou e-mail.

Ao adquirir as soluções do Porter Group, em um plano completo, o condomínio obtém:

- ✓ Projeto personalizado para implementação da solução no condomínio;
- ✓ Disponibilização de softwares e equipamentos necessários para o uso da solução;
- ✓ Base de atendimento com suporte de especialistas 24h por dia, 7 dias por semana;
- ✓ Assistência técnica 24h;
- ✓ Controle de acesso com relatórios detalhados;
- ✓ Gestão de usuários;
- ✓ Aplicativo para smartphone;
- ✓ Função Emergência;
- ✓ Função Pânico;
- ✓ Monitoramento (tratativa de eventos);
- ✓ Segurança perimetral;
- ✓ Manutenção preventiva e corretiva dos equipamentos do condomínio.

Para conhecer melhor a solução Porter Group, entre em contato com nossos especialistas

**agende seu atendimento!**